

**ZONE OMOGENEE**

- A1 vecchi nuclei con aree a zone di recupero
- A2 verde di interesse ambientale
- B1 residenziale a 1,50 mc./mq.
- C1 residenziale di completamento a 1,00 mc./mq.
- C2 residenziale di completamento a 0,70 mc./mq.
- C3 residenziale di completamento a 0,50 mc./mq.
- C4 residenziale a P.A. approvato
- C5 residenziale di nuova formazione
- D1 produttiva di completamento
- D2 produttiva di completamento a P.A.
- D3 produttiva di riconversione plurifunzionale
- D4 produttiva a P.A. approvato
- D5 produttiva di nuova formazione
- D6 terziario di completamento
- D7 terziario a P.A. approvato
- D8 terziario di nuova formazione
- E1 agricola
- E2 boschiva
- Verde connettivo degli insediamenti
- F1 standards residenziali
- F2 standards produttivi
- F3 standards terziari
- F4 servizi di interesse generale
- F5 servizi scolastici
- Standard residenziale e terziario - Verde attrezzato

**FASCE DI RISPETTO**

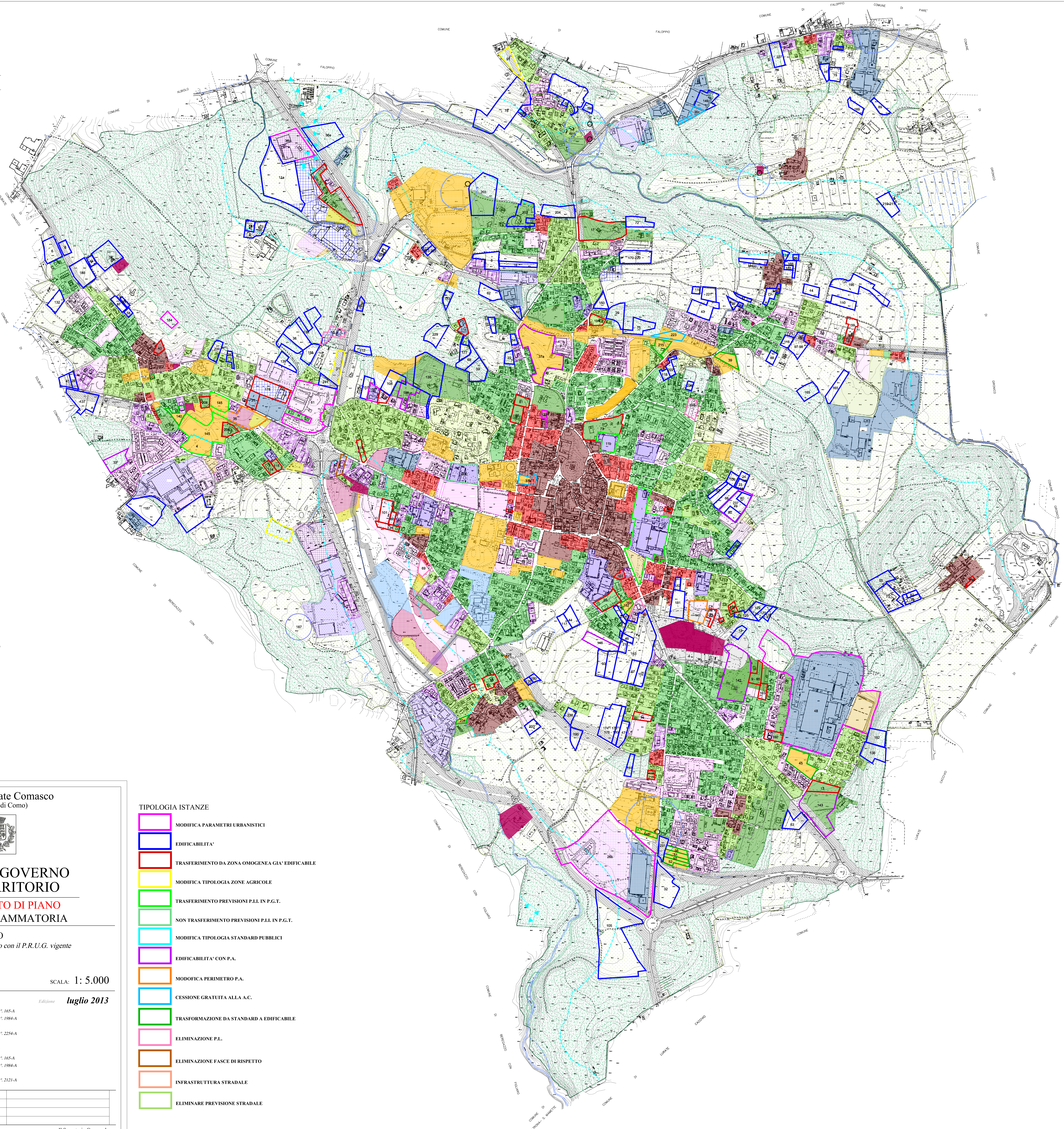
- G2 fascia di rispetto stradale
- G3 rispetto cimiteriale
- Fascia di rispetto fluviale

**VIABILITA'**

- G1 viabilità

**SIMBOLOGIE**

- Delimitazione territorio comunale
- Fascia di rispetto dei corsi d'acqua (D.L. n. 490/99)
- Edifici ed aree adibiti alle attività di cui alla L.R. n° 20/92
- Edifici in zona E1/E2 con destinazioni funzionali non compatibili
- Percorso ciclopedonale
- Arretramento edificazione in foglia alle strade
- Fascia di tutela dei pozzi DPR 236/85
- Perimetro del Centro Abitato (Art. 4 Codice Strada)  
Delib. G.C. n. 390 del 22/06/1993  
Delib. G.C. n. 85 del 25/02/1997  
Delib. G.C. n. 329 del 18/09/1998
- AS normativa speciale (AS3/AS4)
- Perimetrazione Piani Attuativi



Città di Olgiate Comasco  
(Provincia di Como)



**PIANO DI GOVERNO  
DEL TERRITORIO**  
DOCUMENTO DI PIANO  
FASE PROGRAMMATORIA

PROCESSO PARTECIPATIVO  
Istanze dei cittadini: *Confronto con il P.R.U.G. vigente*

**P1.1**

SCALA: 1: 5.000

**Progettazione urbanistica:** *luglio 2013*  
Dott. arch. Giuseppe Tettamanti *iscr. albo di Como n° 165-A*  
Dott. arch. Giovanna Moretti *iscr. albo di Como n° 1984-A*  
con  
Dott. arch. Nicola Tettamanti *iscr. albo di Como n° 2254-A*

**Valutazione Ambientale Strategica V.A.S.:**  
Dott. arch. Giuseppe Tettamanti *iscr. albo di Como n° 165-A*  
Dott. arch. Giovanna Moretti *iscr. albo di Como n° 1984-A*  
con  
Dott. arch. Marco Malinverno *iscr. albo di Como n° 2121-A*

ADOZIONE	
PARERE REGIONE LOMBARDA	
COMPATIBILITA' P.T.C.P.	
OSSERVAZIONI/APPROVAZIONE	
Il Sindaco	Il Segretario Comunale

**TIPOLOGIA ISTANZE**

- MODIFICA PARAMETRI URBANISTICI
- EDIFICABILITA'
- TRASFERIMENTO DA ZONA OMOGENEA GIÀ EDIFICABILE
- MODIFICA TIPOLOGIA ZONE AGRICOLE
- TRASFERIMENTO PREVISIONI P.L.L. IN P.G.T.
- NON TRASFERIMENTO PREVISIONI P.L.L. IN P.G.T.
- MODIFICA TIPOLOGIA STANDARD PUBBLICI
- EDIFICABILITA' CON P.A.
- MODIFICA PERIMETRO P.A.
- CESSIONE GRATUITA ALLA A.C.
- TRASFORMAZIONE DA STANDARD A EDIFICABILE
- ELIMINAZIONE P.L.
- ELIMINAZIONE FASCE DI RISPETTO
- INFRASTRUTTURA STRADALE
- ELIMINARE PREVISIONE STRADALE

PIANO DI GOVERNO DEL TERRITORIO - DOCUMENTO DI PIANO - FASE PROGRAMMATORIA  
 P1.1 - 1:5000 - LUGLIO 2013